

AVISO

EXECUÇÃO DA REDE PRIMÁRIA DE FAIXAS DE GESTÃO DE COMBUSTÍVEL

Vítor Emanuel Cardoso dos Santos Ferreira, na qualidade de Vice-presidente da Câmara Municipal de Alijó, torna público que, nos termos do Decreto-Lei n.º 82/2021, de 13 de outubro, o **Instituto da Conservação da Natureza e das Florestas, I.P. (ICNF, I.P)** é a entidade responsável pela execução e monitorização da rede primária de faixas de gestão de combustível, no quadro das redes regionais de defesa da floresta contra incêndios.

As faixas de gestão de combustível que integram a rede primária cumprem a função de diminuição de superfície percorrida por grandes incêndios, permitindo e facilitando uma intervenção direta de combate ao fogo e visam o estabelecimento, em locais estratégicos, de condições favoráveis ao combate a incêndios rurais, implantando-se em territórios rurais, tendo uma largura padrão de 126 metros.

A Intervenção do ICNF I.P. na execução do(s) troço (s) da rede primária de faixas de gestão de combustível, terá início no decorrer do mês de junho de 2025, nas parcelas de terreno identificadas na cartografia em anexo ao presente aviso, abrangendo as seguintes freguesias: Vila Verde.

Os proprietários das parcelas de terreno que pretendam manifestar a sua oposição à execução dos trabalhos de gestão de combustíveis do presente aviso, deverão informar o ICNF I.P, através do seguinte contacto telefónico 259 330 400 - Núcleo Sub Regional do Douro.

Alijó e Paços do Município, 23 de maio de 2025

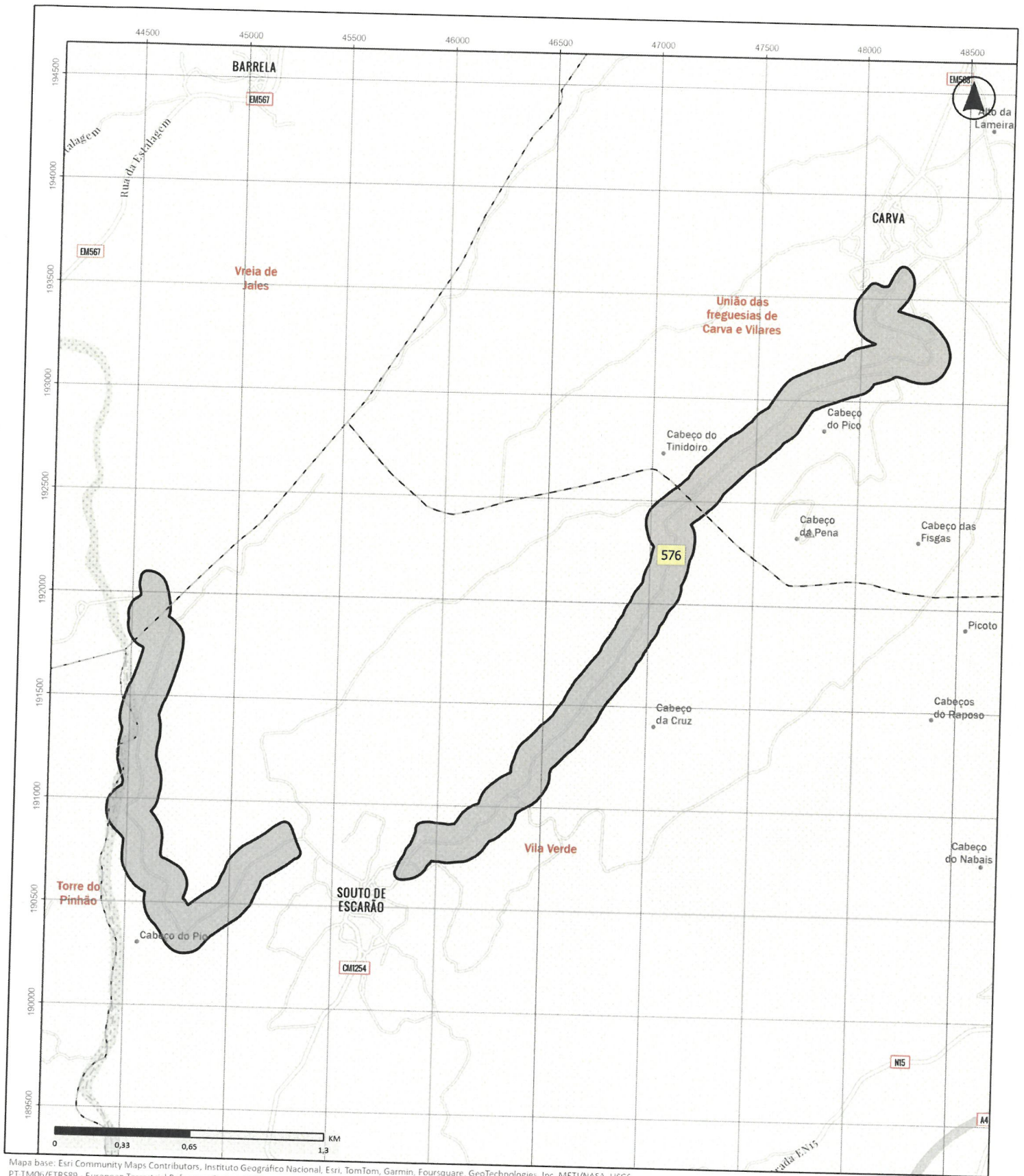
O Vice-presidente da Câmara



Município de Alijó
Rua General Alves Pedrosa, 13
4870-051 ALIJÓ
Tel. 259 330 400
geral@cm-alijo.pt




ALIJO

Vítor Emanuel Cardoso dos Santos Ferreira



Mapa base: Esri Community Maps Contributors, Instituto Geográfico Nacional, Esri, TomTom, Garmin, Foursquare, GeoTechnologies, Inc, METI/NASA, USGS
 PT-TM06/ETRS89 - European Terrestrial Reference System 1989

LEGENDA

-  Troço n.º 576
-  Limite de freguesia
-  Limite de concelho

A SUA COLABORAÇÃO É MUITO IMPORTANTE!

- Caso a sua propriedade esteja inserida na RPFGC contacte:
- o ICNF em www.icnf.pt ou através do formulário <https://geocatalogo.icnf.pt/geovisualizador/rpfgc>;
 - a linha de apoio através do 808 200 520 ou 211 389 320;
 - a sua junta de freguesia ou o seu município.



INSTALAÇÃO DA REDE PRIMÁRIA DE FAIXAS DE GESTÃO DE COMBUSTÍVEL

FOLHA
A3

TROÇO N.º 576

Financiado por:

