

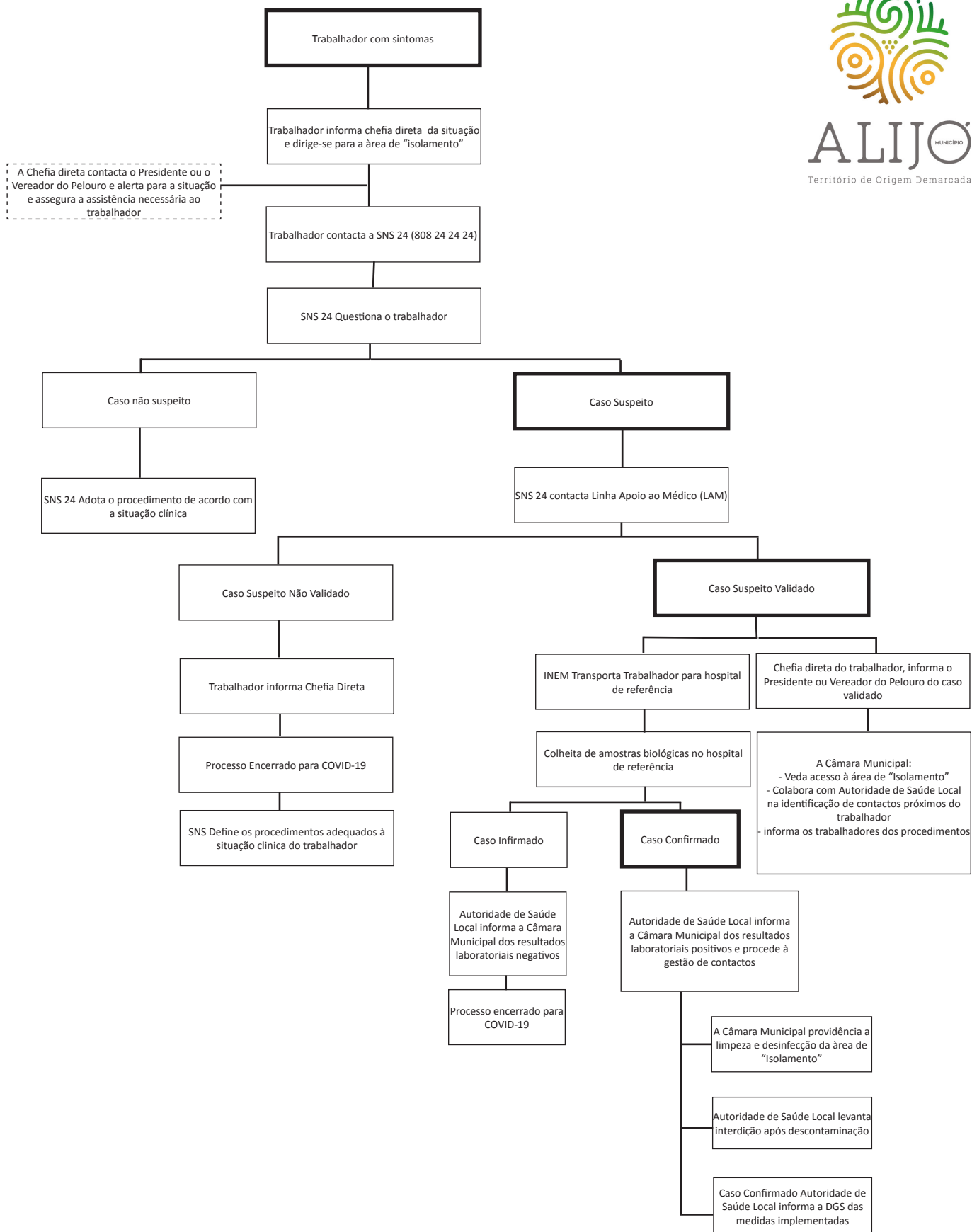
Anexo I

Fluxograma de situação de trabalhador com sintomas de COVID-19 na Câmara Municipal



ALIJO
MUNICÍPIO

Território de Origem Demarcada



Nota:

Na eventualidade de surgimento de casos suspeitos em Utentes/ Utilizadores das Instalações Municipais, os procedimentos a adotar pelos trabalhadores municipais serão os indicados no presente fluxograma.

Anexo II
Áreas de isolamento por infraestrutura municipal:



Áreas de isolamento por infraestrutura municipal:

Edifício da Câmara Municipal

(Serviços das UOF's AF, EE, GO, DS, UOT e COM)

Bar com WC em anexo

Auditório e Biblioteca

(Serviço da UOF CED)

Camarim Feminino Coletivo

Piscinas Municipais

(Serviço da UOF CED)

Enfermaria com WC em anexo

Pavilhão Municipal

(Serviço da UOF CED)

Balneário Individual junto à sala dos professores

Núcleo Museológico Favaios - Pão e Vinho

(Serviço da UOF CED)

Sala de Provas

Edifício do Map

(Serviço da UOF OSU)

Sala 3, 1º piso, com WC em anexo

Oficina

(Serviço da UOF OSU)

Espaço do escritório, com WC em anexo